

Instrucțiuni de utilizare

REF Table Width Extension, mic
800-0081 11"L x 8"W (28 cm x 20 cm)

REF Table Width Extension, mic (EU)
800-0081-EU 11"L x 8"W (28 cm x 20 cm)

Tampon de înlocuire

Table Width Extension Pad, mic
508-0132 11"L x 8"W (28 cm x 20 cm)

REF Table Width Extension, medie
800-0079 15"L x 8"W (38 cm x 20 cm)

REF Table Width Extension, medie (EU)
800-0079-EU 15"L x 8"W (38 cm x 20 cm)

Tampon de înlocuire

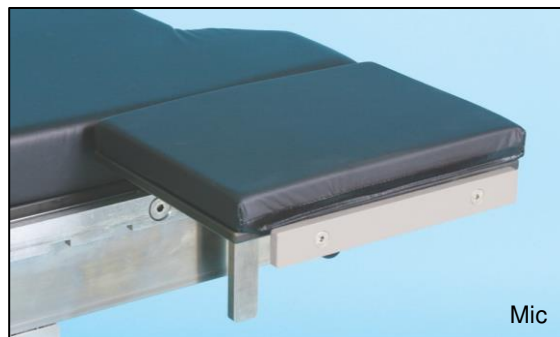
Table Width Extension Pad, medie
508-0114 15"L x 8"W (38 cm x 20 cm)

REF Table Width Extension, mare
800-0077 20"L x 4"W (51 cm x 10 cm)

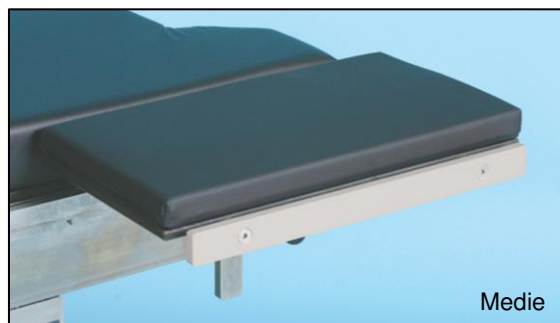
REF Table Width Extension, mare (EU)
800-0077-EU 20"L x 4"W (51 cm x 10 cm)

Tampon de înlocuire

Table Width Extension Pad, mare
508-0075 20"L x 4"W (51 cm x 10 cm)



Mic



Medie



Mare

DOMENIUL DE UTILIZARE

Se utilizează pentru a extinde lățimea mesei chirurgicale. Utilizatorii țintă ai acestui dispozitiv sunt reprezentanți de cadrele medicale din spitale și centrele de chirurgie.

INSTRUCȚIUNI

Familiarizați-vă cu caracteristicile dispozitivului de poziționare a pacientului înainte de a-l utiliza cu pacientul. Întotdeauna exersați utilizarea pe o asistentă, un medic sau un voluntar adecvat înainte de utilizarea clinică.

Atașarea la masa chirurgicală

1. Atașați clema simplă P/N 800-0228 (vândute separat) pe șina laterală
2. Introduceți stâlpul de montare în clemă
3. Rotiți mânerul în sensul acelor de ceasornic pentru a strânge clema

Detășarea de masa chirurgicală

1. Rotiți mânerul clemei în sens invers acelor de ceasornic pentru a slăbi
2. Scoateți din clemă

SPECIFICAȚII GENERALE

Dimensiunile dispozitivului (maxim)

Mic	Medie	Mare
800-0081 și 800-0081-UE <ul style="list-style-type: none">• Lungimea: 11" +/- 0,5" (28 cm +/- 1 cm)• Lățimea: 8" +/- 0,5" (20 cm +/- 1 cm)• Adâncimea: 8" +/- 0,5" (cu tampon) (20 cm +/- 1 cm)• Greutatea dispozitivului: 4 lbs. +/- 0,5 lbs. (1,8 kg +/- 0,22 kg)• Instalare pentru o singură persoană	800-0079 și 800-0079-UE <ul style="list-style-type: none">• Lungimea: 15" +/- 0,5" (38 cm +/- 1 cm)• Lățimea: 8" +/- 0,5" (20 cm +/- 1 cm)• Adâncimea: 8" +/- 0,5" (cu tampon) (20 cm +/- 1 cm)• Greutatea dispozitivului: 4 lbs. +/- 0,5 lbs. (1,8 kg +/- 0,22 kg)• Instalare pentru o singură persoană	800-0077 și 800-0077-UE <ul style="list-style-type: none">• Lungimea: 20" +/- 0,5" (51 cm +/- 1 cm)• Lățimea: 4" +/- 0,5" (10 cm +/- 1 cm)• Adâncimea: 8" +/- 0,5" (cu tampon) (20 cm +/- 1 cm)• Greutatea dispozitivului: 4,5 lbs. +/- 0,5 lbs. (2 kg +/- 0,22 kg)• Instalare pentru o singură persoană

PREZENTAREA GENERALĂ A COMPONENTELOR

Extensiile pentru lățimea mesei sunt extensii pentru mese chirurgicale care se atașează lașinele laterale ale mesei chirurgicale.

Tampon de înlocuire

508-0132	Table Width Extension Pad, Mic	11"L x 8"W (28 cm x 20 cm)
508-0114	Table Width Extension Pad, Medie	15"L x 8"W (38 cm x 20 cm)
508-0075	Table Width Extension Pad, Mare	20"L x 4"W (51 cm x 10 cm)

Alte produse necesare pentru utilizare:

800-0228 Clemă simplă (vândută separat)

SUA: 0,374" x 1,122" (9,5 mm x 28,5 mm) PN# 800-0228

Denyer: 0,236" x 1,496" (6 mm x 38 mm) PN# 800-0228-DEN

Europa: 0,394" x 0,984" (10 mm x 25 mm) PN# 800-0228-UE

Eschmann (Regatul Unit): 0,236" x 1,260" (6 mm x 32 mm) PN# 800-0228-UK

Japonia: 0,354" x 1,260" (9 mm x 32 mm) PN# 800-0228-JPN

Elveția: 0,394" x 1,181" (10 mm x 30 mm) PN# 800-0228-SWISS

INFORMAȚII GENERALE

- Produs care nu este fabricat cu latex de cauciuc natural
- Dispozitivul acceptă o sarcină proporțională a pacientului de 500 lb. (227 kg), înălțimea pacientului de (6'4" (193 cm) per 99% model de corp uman)
- Garanția produsului acoperă produsul împotriva defectelor de fabricație pentru o perioadă de 2 ani.
- Dacă este deteriorat în timpul transportului, sunați la Serviciul Clienți la (888) 724-8763 sau (781) 982-7000 pentru a obține un număr de autorizație de returnare a materialelor. Pentru probleme legate de garanția produsului, contactați Serviciul Clienți.
- Dispozitiv medical marcat CE în conformitate cu MDR (UE) 2017/745
- Produsul nu necesită întreținere, verificați starea produsului înainte de următoarea utilizare
- Durata de viață a dispozitivului este de 5 ani în condiții normale de utilizare
- Depozitați dispozitivul între -4°F și +86°F (între -20°C și 30°C)

ELIMINARE

- **Generalități** - Preveniți infecțiile prin curățarea și dezinfectarea produsului înainte de eliminare
- **Ambalaje**- Eliminați materialele de ambalare prin intermediul deșeurilor menajere în conformitate cu cerințele naționale.
- SchureMed acceptă produsele uzate sau retrase - sau eliminați produsul în conformitate cu cerințele naționale



AVERTISMENTE PRIVIND UTILIZAREA PRODUSULUI

AVERTISMENT! Sarcina maximă nu trebuie să depășească proporția adecvată a unui pacient care cântărește 500 lbs. (227 kg). În cazul meselor chirurgicale cu capacitate de încărcare maximă redusă, aveți grijă ca șinele accesorii să nu fie suprasolicitate.



AVERTISMENT! Nu reutilizați dispozitivul dacă există semne evidente de deteriorare sau probleme de funcționare. Adresați-vă producătorului înainte de reutilizare.



AVERTISMENT!

Pericol rezultat din utilizarea incorectă. Urmați cu strictețe Instrucțiunile de utilizare cu sistemul mesei chirurgicale.

RECOMANDARE DE CURĂȚARE

Urmați orientările actuale ale Asociației Asistenților Medicali Generaliști PeriOperatori pentru procedurile adecvate de curățare și dezinfectare.



AVERTISMENT!

Respectați standardele privind agenții patogeni care se transmit prin sânge de la Administrația pentru Sănătate și Securitate în Muncă. Utilizați îmbrăcămintea de protecție recomandată, mănuși, măști și protecție pentru ochi pentru a curăța accesoriul.

ATENȚIE

Citiți/respectați cu strictețe instrucțiunile producătorului pentru lichidele de curățare. NU folosiți detergenți care conțin fenolici.

1. Îndepărtați principalii contaminanți din accesorii cu materiale de unică folosință. Urmați procedurile corespunzătoare de eliminare a deșeurilor cu risc biologic.
2. Aplicați lichidul de curățare în mod generos pe întregul accesoriu și ștergeți cu o cârpă curată, fără scame, până când toată umezeala și lichidul de curățare sunt îndepărtate de pe accesoriu.
3. Lăsați accesoriul să se usuce

NOTIFICARE UTILIZATOR


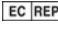









Orice incident grav care a avut loc în legătură cu dispozitivul trebuie raportat producătorului și autorității competente din statul membru în care este stabilit utilizatorul și / sau pacientul.

UDI UDI-DI de bază: 081005737F0003KK

Versiunile lingvistice eIFU

Pentru a descărca și tipări instrucțiunile de utilizare, vă rugăm să accesați <http://www.schuremed.com/schuremed-eifu>.

Glosar de simboluri

Simbol	Titlu	Descrierea simbolului
	Producător	Indică producătorul dispozitivului medical.
	Reprezentantul autorizat din Comunitatea Europeană	Indică reprezentantul autorizat din comunitatea europeană.
	Data de expirare	Indică data după care dispozitivul medical nu mai trebuie utilizat.
	Codul de șarjă	Indică codul de șarjă al producătorului, astfel încât să poată fi identificată șarja sau lotul.
	Numărul de catalog sau de articol	Indică numărul de catalog sau de articol al producătorului, astfel încât dispozitivul medical să poată fi identificat.
	Numărul de serie	Indică numărul de serie al producătorului, astfel încât să poată fi identificat un anumit dispozitiv medical.
	Atenție	Indică faptul că trebuie să procedați cu atenție la operarea dispozitivului sau a comenzii în apropierea locului în care este plasat simbolul sau indică faptul că situația actuală necesită vigilența sau intervenția operatorului pentru a evita consecințele nedorite.
	Dispozitiv medical	Indică faptul că articolul este un dispozitiv medical.
	Identificatorul unic al dispozitivului	Indică prezența unui cod de bare care cuprinde informații unice de identificare a dispozitivului.
	Marcaj CE	Conformitate europeană.
	Utilizare pentru un singur pacient	Indică faptul că articolul este un dispozitiv medical destinat utilizării pentru un singur pacient.



Producător

SchureMed (081001460)

Strada Randolph nr. 452, Abington, MA 02351 SUA

Număr gratuit (888) 724-8763 | Tel. (781) 982-7000 | Fax (781) 982-7001 | orders@schuremed.com



Reprezentant autorizat

Emergo Europe, Prinsessegracht 20, 2514 AP Haga, Olanda