

Instruções de utilização

REF Table Width Extension, Pequena
800-0081 11"C x 8"L (28 cm x 20 cm)

REF Table Width Extension, Pequena (EU)
800-0081-EU 11"C x 8"L (28 cm x 20 cm)

Almofada de Substituição

Table Width Extension Pad, Pequena
508-0132 11"C x 8"L (28 cm x 20 cm)

REF Table Width Extension, Média
800-0079 15"C x 8"L (38 cm x 20 cm)

REF Table Width Extension, Média (EU)
800-0079-EU 15"C x 8"L (38 cm x 20 cm)

Almofada de Substituição

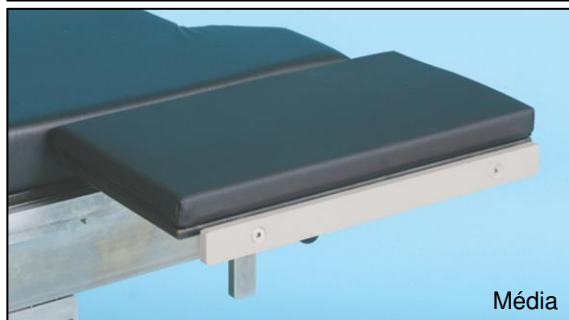
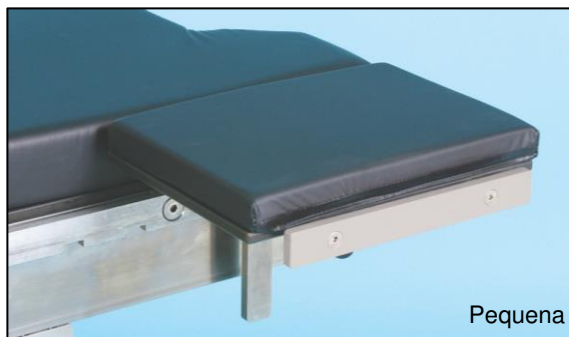
Table Width Extension Pad, Média
508-0114 15"C x 8"L (38 cm x 20 cm)

REF Table Width Extension, Grande
800-0077 20"C x 4"L (51 cm x 10 cm)

REF Table Width Extension, Grande (EU)
800-0077-EU 20"C x 4"L (51 cm x 10 cm)

Almofada de Substituição

Table Width Extension Pad, Grande
508-0075 20"C x 4"L (51 cm x 10 cm)



UTILIZAÇÃO PREVISTA

A utilização prevista é o aumento da largura de uma mesa cirúrgica. Os utilizadores previstos deste dispositivo são profissionais médicos em hospitais ou centros de cirurgia.

INSTRUÇÕES

Familiarize-se com as funcionalidades do dispositivo de posicionamento do paciente antes de utilizar com o paciente. Pratique sempre com um enfermeiro, médico ou voluntário adequado antes de utilizar clinicamente.

Fixar à mesa cirúrgica

1. Fixe o grampo simples N.º da peça 800-0228 (vendido em separado) na calha lateral
2. Insira o suporte no grampo
3. Rode a pega no sentido dos ponteiros do relógio para apertar o grampo.

Retirar da mesa cirúrgica

1. Rode a pega do grampo no sentido contrário aos dos ponteiros do relógio para desapertar
2. Remova do grampo.

ESPECIFICAÇÕES GERAIS

Dimensões do dispositivo (máximas)

Pequena	Média	Grande
800-0081 E 800-0081-EU <ul style="list-style-type: none">• Comprimento: 11" +/- 0,5" (28 cm +/- 1 cm)• Largura: 8" +/- 0,5" (20 cm +/- 1 cm)• Profundidade: 8" +/- 0,5" (com almofada) (20 cm +/- 1 cm)• Peso do dispositivo: 4 lbs. +/- 0,5 lbs. (1,8 kg +/- 0,22 kg)• Instalação para uma única pessoa	800-0079 E 800-0079-EU <ul style="list-style-type: none">• Comprimento: 15" +/- 0,5" (38 cm +/- 1 cm)• Largura: 8" +/- 0,5" (20 cm +/- 1 cm)• Profundidade: 8" +/- 0,5" (com almofada) (20 cm +/- 1 cm)• Peso do dispositivo: 4 lbs. +/- 0,5 lbs. (1,8 kg +/- 0,22 kg)• Instalação para uma única pessoa	800-0077 E 800-0077-EU <ul style="list-style-type: none">• Comprimento: 20" +/- 0,5" (51 cm +/- 1 cm)• Largura: 4" +/- 0,5" (10 cm +/- 1 cm)• Profundidade: 8" +/- 0,5" (com almofada) (20 cm +/- 1 cm)• Peso do dispositivo: 4,5 lbs. +/- 0,5 lbs. (2 kg +/- 0,22 kg)• Instalação para uma única pessoa

DESCRIÇÃO GERAL DOS COMPONENTES

As extensões da largura da mesa são extensões de mesa cirúrgica que são fixadas às calhas laterais da mesa cirúrgica.

Almofadas de Substituição

508-0132 Table Width Extension Pad, Pequena 11"C x 8"L (28 cm x 20 cm)

508-0114 Table Width Extension Pad, Média 15"C x 8"L (38 cm x 20 cm)

508-0075 Table Width Extension Pad, Grande 20"C x 4"L (51 cm x 10 cm)

Outro produto requerido para utilização:

800-0228 Grampo simples (vendido em separado)

EUA: 0,374" x 1,122" (9,5 mm x 28,5 mm) N.º da peça 800-0228

Denyer: 0,236" x 1,496" (6 mm x 38 mm) N.º da peça 800-0228-DEN

Europa: 0,394" x 0,984" (10 mm x 25 mm) N.º da peça 800-0228-EU

Eschmann (Reino Unido): 0,236" x 1,260" (6 mm x 32 mm) N.º da peça 800-0228-UK

Japão: 0,354" x 1,260" (9 mm x 32 mm) N.º da peça 800-0228-JPN

Suíça: 0,394" x 1,181" (10 mm x 30 mm) N.º da peça 800-0228-SWISS

INFORMAÇÕES GERAIS

- Produto não fabricado com látex natural
- O dispositivo suporta uma carga de paciente proporcional de 500 lb. (227 kg) de um paciente alto (6'4" (193 cm) de acordo com 99% do modelo do corpo humano)
- A garantia do produto abrange defeitos de fabrico durante um período de 2 anos
- Se ocorrerem danos durante o envio, contacte o Serviço ao cliente através do número (888) 724-8763 ou (781) 982-7000 para obter o número da Autorização de devolução de material. Para questões sobre a garantia do produto, contacte o Serviço ao cliente.
- Dispositivo médico com marcação CE em conformidade com MDR (UE) 2017/745
- O produto não requer manutenção. Verifique a condição do produto antes da utilização seguinte.
- A vida útil do dispositivo é de 5 anos em utilização normal
- O dispositivo deve ser armazenado entre -4 °F e +86 °F (-20 °C e 30 °C)

ELIMINAÇÃO

- **Geral:** previna a infeção, limpando e desinfetando o produto antes da eliminação
- **Embalagem:** elimine o material da embalagem com os resíduos domésticos de acordo com os requisitos nacionais
- Pode devolver produtos usados ou descontinuados à SchureMed ou eliminar o produto de acordo com os requisitos nacionais



AVISOS SOBRE A UTILIZAÇÃO DO PRODUTO

AVISO! A carga máxima não deve exceder a proporção adequada de um paciente com um peso de 500 lbs. (227 kg). Tenha cuidado para não sobrecarregar as calhas de acessórios em mesas cirúrgicas com capacidade máxima de carga reduzida.



AVISO! Não reutilizar o dispositivo se existirem sinais evidentes de dano ou de problemas funcionais. Consultar o fabricante antes de reutilizar.



AVISO!

A utilização incorreta do produto pode resultar em situações perigosas. Siga rigorosamente as instruções de utilização do sistema de mesa cirúrgica.

RECOMENDAÇÃO DE LIMPEZA

Siga as diretrizes atuais do jornal da Association of periOperative Registered Nurses quanto aos procedimentos de limpeza e desinfecção adequados.



AVISO!

Cumpra as normas para agentes patogénicos sanguíneos da Occupational Safety and Health Administration. Use vestuário, luvas, máscaras e óculos de proteção recomendados durante a limpeza do acessório.

CUIDADO

Leia/siga rigorosamente as instruções do fabricante quanto a líquidos de limpeza. NÃO utilize produtos de limpeza que contenham substâncias fenólicas.

1. Remova os principais contaminantes do acessório com material descartável. Siga os procedimentos de eliminação de resíduos de risco biológico adequados.
2. Aplique uma quantidade generosa de líquido de limpeza em todo o acessório e limpe com um pano limpo sem fios até remover totalmente toda a humidade e líquido de limpeza do acessório.
3. Deixe o acessório secar.

AVISO DO USUÁRIO


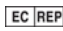






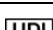


Qualquer incidente grave ocorrido em relação ao dispositivo deve ser comunicado ao fabricante e à autoridade competente do Estado-Membro em que o utilizador e / ou doente está estabelecido.

UDI Dispositivo Básico UDI-DI: 081005737F0003KK

Versões Linguísticas eFIU

Para descarregar e imprimir as Instruções de Utilização, aceda a <http://www.schuremed.com/schuremed-eifu>.

Glossário de Símbolos

Símbolo	Título	Descrição do Símbolo
	Fabricante	Indica o fabricante do dispositivo médico.
	Representante Autorizado na Comunidade Europeia	Indica o Representante Autorizado na Comunidade Europeia.
	Data de Validade	Indica a data após a qual o dispositivo médico não deve ser utilizado.
	Código do Lote	Indica o código de lote do fabricante para que um lote possa ser identificado.
	Número do Catálogo ou Artigo	Indica o número do catálogo ou artigo do fabricante para que o dispositivo médico possa ser identificado.
	Número de série	Indica o número de série do fabricante para que um dispositivo médico específico possa ser identificado.
	Atenção	Para indicar que é necessário atenção ao operar o dispositivo ou controlo próximo da localização do símbolo, ou indicar que a situação atual exige a atenção do operador ou ação do operador para evitar consequências indesejáveis.
	Dispositivo Médico	Indica que o artigo é um dispositivo médico.
	Identificador Único de Dispositivo	Indica um código de barras que contém a informação do identificador de dispositivo único.
	Marcação CE	Conformidade Europeia.
	Para Utilização Num Único Paciente	Indica que o artigo é um dispositivo médico para utilização num único paciente.



Fabricante

SchureMed (081001460)

452 Randolph Street, Abington, MA 02351 EUA

Número Gratuito (888) 724-8763 | Tel. (781) 982-7000 | Fax (781) 982-7001 | orders@schuremed.com



Representante Autorizado

Emergo Europe, Prinsessegracht 20, 2514 AP Haia, Países Baixos