

## Käyttöohjeet

**REF** Table Width Extension, pieni  
800-0081 11"L x 8"W (28 cm x 20 cm)

**REF** Table Width Extension, pieni (EU)  
800-0081-EU 11"L x 8"W (28 cm x 20 cm)

*Korvaava tyyny*

**Table Width Extension Pad, pieni**  
508-0132 11"L x 8"W (28 cm x 20 cm)

**REF** Table Width Extension, keskikoko  
800-0079 15"L x 8"W (38 cm x 20 cm)

**REF** Table Width Extension, keskikoko (EU)  
800-0079-EU 15"L x 8"W (38 cm x 20 cm)

*Korvaava tyyny*

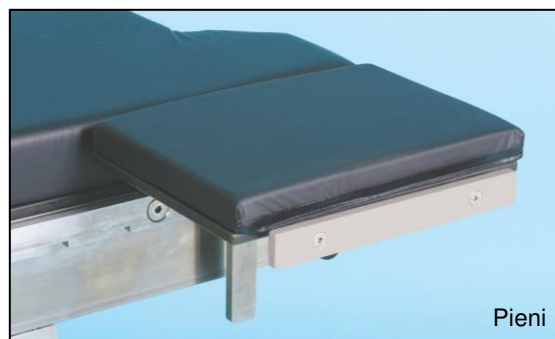
**Table Width Extension Pad, keskikoko**  
508-0114 15"L x 8"W (38 cm x 20 cm)

**REF** Table Width Extension, suuri  
800-0077 20"L x 4"W (51 cm x 10 cm)

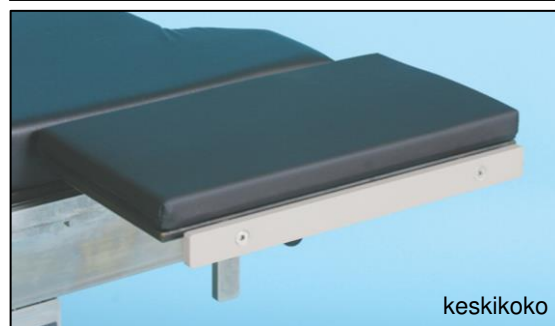
**REF** Table Width Extension, suuri (EU)  
800-0077-EU 20"L x 4"W (51 cm x 10 cm)

*Korvaava tyyny*

**Table Width Extension Pad, suuri**  
508-0075 20"L x 4"W (51 cm x 10 cm)



Pieni



keskikoko



Suuri

## KÄYTTÖTARKOITUS

Käyttötarkoitus on leventää leikkauspöytää. Laite on tarkoitettu lääketieteen ammattilaisten käyttöön sairaaloissa ja leikkausklinikoilla.

## OHJEET

Perahdy potilaan asennoittimien ominaisuuksiin ennen potilaskäyttöä. Harjoittele aina sairaanhoitajan, lääkärin tai vapaaehtoisen kanssa ennen kliinistä käyttöä.

### Kiinnittäminen leikkauspöytään

1. Kiinnitä Schure-lukko XL P/N 800-0228 (myydään erikseen) sivukiskoon
2. Aseta kiinnityspylväs lukkoon
3. Kiristä lukko kääntämällä kahvaa myötäpäivään

### Irrottaminen leikkauspöydästä

1. Löysää lukko kääntämällä kahvaa vastapäivään
2. Irrota lukosta

## YLEISET MÄÄRITELMÄT

Laitteen mitat (enintään)

Pieni	Keskikoko	Suuri
<b>800-0081 ja 800-0081-EU</b> <ul style="list-style-type: none"><li>• Pituus: 11" +/- 0,5" (28 cm +/- 1 cm)</li><li>• Leveys: 8" +/- 0,5" (20 cm +/- 1 cm)</li><li>• Syvyys: 8" +/- 0,5" (pehmusteen kanssa) (20 cm +/- 1 cm)</li><li>• Laitteen paino: 4 lbs. +/- 0,5 lb (1,8 kg +/- ,22 kg)</li><li>• Yhden henkilön asennettavissa</li></ul>	<b>800-0079 ja 800-0079-EU</b> <ul style="list-style-type: none"><li>• Pituus: 15" +/- 0,5" (38 cm +/- 1 cm)</li><li>• Leveys: 8" +/- 0,5" (20 cm +/- 1 cm)</li><li>• Syvyys: 8" +/- 0,5" (pehmusteen kanssa) (20 cm +/- 1 cm)</li><li>• Laitteen paino: 4 lbs. +/- 0,5 lb (1,8 kg +/- ,22 kg)</li><li>• Yhden henkilön asennettavissa</li></ul>	<b>800-0077 ja 800-0077-EU</b> <ul style="list-style-type: none"><li>• Pituus: 20" +/- 0,5" (51 cm +/- 1 cm)</li><li>• Leveys: 4" +/- 0,5" (10 cm +/- 1 cm)</li><li>• Syvyys: 8" +/- 0,5" (pehmusteen kanssa) (20 cm +/- 1 cm)</li><li>• Laitteen paino: 4,5 lbs. +/- 0,22 kg (2 kg +/- ,22 kg)</li><li>• Yhden henkilön asennettavissa</li></ul>

## OSIEN YLEISKATSAUS

Pöydän leventäjät ovat leikkauspöydän jatkeita, jotka kiinnitetään pöydän sivukiskoihin.

### Vaihtotyynyt

508-0132	Table Width Extension Pad, pieni	11"L x 8"W (28 cm x 20 cm)
508-0114	Table Width Extension Pad, keskikoko	15"L x 8"W (38 cm x 20 cm)
508-0075	Table Width Extension Pad, suuri	20"L x 4"W (51 cm x 10 cm)

### Muut käyttöön tarvittavat tuotteet:

**800-0228 Yleislukko** (myydään erikseen)

**US:** 0,374 x 1,122 tuumaa (9,5 x 28,5 mm) PN# 800-0228

**Denyer:** 0,236 x 1,496 tuumaa (6 x 38 mm) PN# 800-0228-DEN

**Eurooppa:** 0,394 x 0,984 tuumaa (10 x 25 mm) PN# 800-0228-EU

**Eschmann (UK):** 0,236 x 1,260 tuumaa (6 x 32 mm) PN# 800-0228-UK

**Japani:** 0,354 x 1,260 tuumaa (9 x 32 mm) PN# 800-0228-JPN

**Sveitsi:** 0,394 x 1,181 tuumaa (10 x 30 mm) PN# 800-0228-SWISS

## YLEISET TIEDOT

- Tuote, jonka valmistuksessa ei ole käytetty luonnonkumilateksia
- Laite kestää 227 kg:n (500 lb) suhteellisen potilaskuorman 193 cm (6'4") pitkällä potilaalla 99 %:n ihmiskehomallia kohti)
- Tuotteen takuu kattaa tuotteen valmistusvirheet 2 vuoden ajan
- Jos laite on vaurioitunut kuljetuksessa, ota yhteyttä asiakaspalveluun numeroon (888) 724-8763 tai (781) 982-7000 saadaksesi palautuksen valtuutusnumeron. Jos asiasi koskee tuotteen takuuta, ota yhteys asiakaspalveluun.
- CE-merkitty lääkinällinen laite MDR (EU) 2017/745:n mukaisesti
- Tuote ei tarvitse huoltoa. Tarkista tuotteen kunto ennen seuraavaa käyttöä
- Laitteen käyttöikä on 5 vuotta normaalissa käytössä
- Säilytä laitetta -20–30 °C (-4–86 °F) lämpötilassa

## HÄVITTÄMINEN

- **Yleistä** – estä infektio puhdistamalla ja desinfiomalla tuote ennen hävittämistä
- **Pakkaus** – hävitä pakkausmateriaali kotitalousjätteen mukana ohjeiden mukaisesti kansalliset vaatimukset huomioiden
- **SchureMed** hyväksyy takaisin käytetyt tai käytöstä poistetut tuotteet tai hävittää tuotteet kansallisten vaatimusten mukaisesti



### TUOTTEEN KÄYTTÖÖN LIITTYVÄT VAROITUKSET

**VAROITUS!** Enimmäiskuormitus ei saa ylittää 227 kg:n painoisen potilaan suhteellista osuutta (500 lb). Ole varovainen, kun käytät matalasti kuormitettavia leikkauspöytiä, etteivät lisäkiskot ylikuormitu.



**VAROITUS!** Älä käytä laitetta uudelleen, jos siinä on selkeä vaurio tai toimintahäiriö. Käänny valmistajan puoleen, ennen kuin käytät laitetta uudelleen.



### VAROITUS!

Virheellisestä käytöstä aiheutuva vaara. Noudata tarkasti leikkauspöytäjärjestelmän käyttöohjeita.

## PUHDISTUSSUOSITUS

Noudata Association of periOperative Registered Nurses Journalin tai paikallisesti hyväksytyjä puhdistus- ja desinfiointimenetelmiä.



### VAROITUS!

Noudata työturvallisuus- ja työterveyshallinnon verivälitteisiä patogeenejä koskevia standardeja. Käytä lisävarusteiden puhdistamiseen suositeltuja suojavaatteita, -käsineitä, -kasvonsuojaimia ja suojalaseja.

## VAROITUS

Lue huolellisesti pesuaineen valmistajan ohjeet, ja toimi niiden mukaisesti. **ÄLÄ** käytä pesusaineita, jotka sisältävät fenoliaineita.

1. Poista suuret epäpuhtaudet lisävarusteista, joissa on kertakäyttöisiä materiaaleja. Noudata asianmukaisia biovaarallisten jätteiden käsittelymenetelmiä.
2. Levitä pesunestettä runsaasti koko lisävarusteen pinnalle ja pyyhi puhtaalla, nukkaamattomalla liinalla, kunnes kaikki kosteus ja pesuneste on poistettu lisävarusteesta
3. Anna lisävarusteen kuivua

## KÄYTTÄJÄN ILMOITUS

Kaikista laitteeseen liittyvistä vakavista tapahtumista on ilmoitettava valmistajalle ja sen jäsenvaltion toimivaltaiselle viranomaiselle, johon käyttäjä ja / tai potilas on sijoittautunut.

**UDI** Perus-UDI-DI: 081005737F0003KK

## eIFU-kieliversiot

Lataa ja tulosta käyttöohje osoitteesta <http://www.schuremed.com/schuremed-eifu>.

## Symboliluettelo

Symboli	Nimi	Symbolin kuvaus
	Valmistaja	Ilmaisee lääkinnällisen laitteen valmistajan.
	Valtuutettu edustaja Euroopan yhteisössä	Ilmaisee valtuutetun edustajan Euroopan yhteisössä.
	Viimeinen käyttöpäivä	Päivämäärä, jonka jälkeen lääkinnällistä laitetta ei saa käyttää.
	Tuotantoerän koodi	Valmistajan tuotantoeräkoodi, jonka avulla tuotantoerän voi tunnistaa.
	Luettelo- tai tuotenumero	Valmistajan luettelo- tai tuotenumero, jonka avulla lääkinnällisen laitteen voi tunnistaa.
	Sarjanumero	Valmistajan sarjanumero, jonka avulla yksittäisen lääkinnällisen laitteen voi tunnistaa.
	Huomio	Kertoo, että käytettäessä laitetta tai symbolin lähellä olevaa toimintoa täytyy noudattaa varovaisuutta, tai että sen hetkinen käyttötilanne edellyttää käyttäjältä huomiota tai toimenpiteitä ei-toivottujen seurausten välttämiseksi.
	Lääkinnällinen laite	Ilmaisee, että esine on lääkinnällinen laite.
	Yksikäsitteinen laitetunniste (Unique Device Identifier, UDI)	Ilmaisee viivakoodin, joka sisältää laitekohtaisia tunnistetietoja.
	CE-merkintä	EU-vaatimukset täyttävä.
	Yhdelle potilaalle	Ilmaisee, että esine on yhden potilaan hoitoon tarkoitettu lääkinnällinen laite.



### Valmistaja

SchureMed (081001460)

452 Randolph Street, Abington, MA 02351 USA

**Maksuton nro** (888) 724-8763 | **Puh.** (781) 982-7000 | **Faksi** (781) 982-7001 | **orders@schuremed.com**



### Valtuutettu edustaja

Emergo Europe, Prinsessegracht 20, 2514 AP The Hague, The Netherlands