

Bedienungsanleitung

REF Table Width Extension, klein
800-0081 11 Zoll L x 8 Zoll B (28 cm x 20 cm)

REF Table Width Extension, klein (EU)
800-0081-EU 11 Zoll L x 8 Zoll B (28 cm x 20 cm)

Ersatz-Pad

Table Width Extension Pad, klein
508-0132 11 Zoll L x 8 Zoll B (28 cm x 20 cm)

REF Table Width Extension, mittel
800-0079 15 Zoll L x 8 Zoll B (38 cm x 20 cm)

REF Table Width Extension, mittel (EU)
800-0079-EU 15 Zoll L x 8 Zoll B (38 cm x 20 cm)

Ersatz-Pad

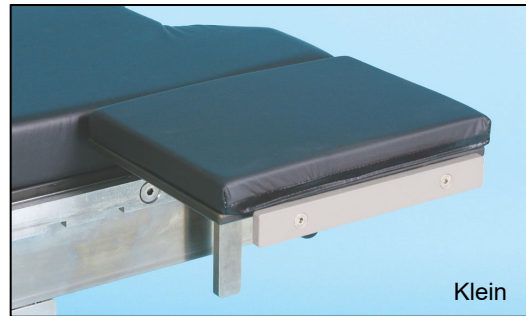
Table Width Extension Pad, mittel
508-0114 15 Zoll L x 8 Zoll B (38 cm x 20 cm)

REF Table Width Extension, groß
800-0077 20 Zoll L x 4 Zoll B (51 cm x 10 cm)

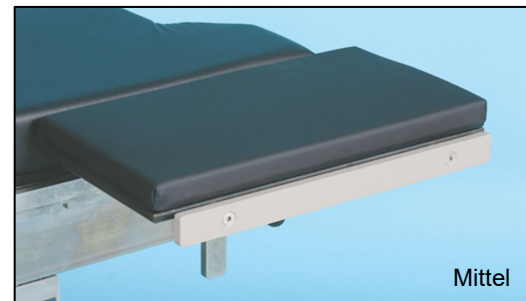
REF Table Width Extension, groß (EU)
800-0077-EU 20 Zoll L x 4 Zoll B (51 cm x 10 cm)

Ersatz-Pad

Table Width Extension Pad, groß
508-0075 20 Zoll L x 4 Zoll B (51 cm x 10 cm)



Klein



Mittel



Groß

VERWENDUNGSZWECK

Der Verwendungszweck ist die Verbreiterung des OP-Tisches. Das Gerät ist für medizinisches Fachpersonal in Krankenhäusern und Operationszentren bestimmt.

ANLEITUNG

Machen Sie sich vor der Verwendung am Patienten mit den Funktionen des Patientenpositionierungsgeräts vertraut. Üben Sie vor der klinischen Verwendung stets an einer Pflegekraft, einem Arzt oder einem anderen geeigneten Freiwilligen.

Befestigung am OP-Tisch

1. Befestigen Sie die einfache Klemme Art.-Nr. 800-0228 (separat erhältlich) an der Seitenschiene
2. Führen Sie den Montageposten in die Klemme ein
3. Drehen Sie den Griff gegen den Uhrzeigersinn, um die Klemme anzuziehen.

Abnehmen vom OP-Tisch

1. Drehen Sie den Griff der Klemme gegen den Uhrzeigersinn, um sie zu lösen
2. Entfernen Sie das Gerät von der Klemme

ALLGEMEINE ANGABEN

Abmessungen des Geräts (Maximum)

Klein	Mittel	Groß
800-0081 & 800-0081-EU <ul style="list-style-type: none">• Länge: 11 Zoll +/- 0,5 Zoll (28 cm +/- 1 cm)• Breite: 8 Zoll +/- 0,5 Zoll (20 cm +/- 1 cm)• Tiefe: 8 Zoll +/- 0,5 Zoll (mit Polster) (20 cm +/- 1 cm)• Gerätegewicht: 4 Pfund +/- 0,5 Pfund (1,8 kg +/- 0,22 kg)• Installation durch eine Person.	800-0079 & 800-0079-EU <ul style="list-style-type: none">• Länge: 15 Zoll +/- 0,5 Zoll (38 cm +/- 1 cm)• Breite: 8 Zoll +/- 0,5 Zoll (20 cm +/- 1 cm)• Tiefe: 8 Zoll +/- 0,5 Zoll (mit Polster) (20 cm +/- 1 cm)• Gerätegewicht: 4 Pfund +/- 0,5 Pfund (1,8 kg +/- 0,22 kg)• Installation durch eine Person.	800-0077 & 800-0077-EU <ul style="list-style-type: none">• Länge: 20 Zoll +/- 0,5 Zoll (51 cm +/- 1 cm)• Breite: 4 Zoll +/- 0,5 Zoll (10 cm +/- 1 cm)• Tiefe: 8 Zoll +/- 0,5 Zoll (mit Polster) (20 cm +/- 1 cm)• Gerätegewicht: 4,5 Pfund +/- 0,5 Pfund (2 kg +/- 0,22 kg)• Installation durch eine Person.

ÜBERBLICK ÜBER DIE KOMPONENTEN

Tischbreiten-Verlängerungen sind OP-Tisch-Verlängerungen, die an den Seitenschienen des OP-Tischs befestigt werden.

Ersatz-Pads

508-0132	Table Width Extension Pad, klein	11 Zoll L x 8 Zoll B (28 cm x 20 cm)
508-0114	Table Width Extension Pad, mittel	15 Zoll L x 8 Zoll B (38 cm x 20 cm)
508-0075	Table Width Extension Pad, groß	20 Zoll L x 4 Zoll B (51 cm x 10 cm)

Weitere zur Verwendung erforderliche Produkte:

800-0228 Einfache Klemme (separat erhältlich)

US: 0,374 Zoll x 1,122 Zoll (9,5 mm x 28,5 mm) Art.-Nr. 800-0228

Denyer: 0,236 Zoll x 1,496 Zoll (6 mm x 38 mm) Art.-Nr. 800-0228-DEN

Europa: 0,394 Zoll x 0,984 Zoll (10 mm x 25 mm) Art.-Nr. 800-0228-EU

Eschmann (UK): 0,236 Zoll x 1,260 Zoll (6 mm x 32 mm) Art.-Nr. 800-0228-UK

Japan: 0,354 Zoll x 1,260 Zoll (9 mm x 32 mm) Art.-Nr. 800-0228-JPN

Schweiz: 0,394 Zoll x 1,181 Zoll (10 mm x 30 mm) Art.-Nr. 800-0228-SWISS

ALLGEMEINE INFORMATIONEN

- Produkt enthält kein Naturkautschuklatex
- Das Gerät unterstützt eine proportionale Patientenlast von bis zu 500 Pfund (227 kg) bei einer Patientengröße von bis zu 6 Fuß 4 Zoll (193 cm) gemäß dem 99 %-Körpermodell)
- Die Produktgarantie umfasst Herstellungsfehler für einen Zeitraum von 2 Jahren
- Rufen Sie bei Transportschäden den Kundendienst unter (888) 724-8763 oder (781) 982-7000 an, um eine Warenrücksendenummer zu erhalten. Wenden Sie sich für Angelegenheiten hinsichtlich der Produktgarantie an den Kundendienst
- CE-gekennzeichnetes Medizinprodukt gemäß MDR (EU) 2017/745
- Das Produkt ist wartungsfrei. Überprüfen Sie vor jeder Verwendung den Zustand des Produkts
- Die Lebensdauer des Geräts beträgt bei normaler Nutzung 5 Jahre
- Lagern Sie das Gerät zwischen -4 °F und +86 °F (-20 °C bis 30 °C).

ENTSORGUNG

- **Allgemein** - Produkt vor der Entsorgung reinigen und desinfizieren, um Infektionen vorzubeugen
- **Verpackung** - Verpackungsmaterial gemäß nationaler Anforderungen im Hausabfall entsorgen
- SchureMed nimmt gebrauchte oder außer Betrieb genommene Produkte zurück. Andernfalls können Sie das Produkt gemäß der nationalen Anforderungen entsorgen.



WARNUNGEN ZUR PRODUKTVERWENDUNG

WARNUNG! Die Höchstlast darf nicht die proportionale Last eines Patienten mit Gewicht 500 Pfund (227 kg) überschreiten. Bei Operationstischen mit geringer Höchstlast darauf achten, dass die Zubehörschienen nicht überlastet werden.



WARNUNG!

Gefahr bei unsachgemäßem Gebrauch. Befolgen Sie strikt die Bedienungsanleitung Ihres OP-Tischsystems.



WARNUNG! Verwenden Sie das Gerät nicht wieder, wenn es offensichtliche Anzeichen von Schäden oder Funktionsstörungen aufweist. Wenden Sie sich vor der Wiederverwendung an den Hersteller.

EMPFEHLUNGEN ZUR REINIGUNG

Befolgen Sie für angemessene Reinigungs- und Desinfektionsverfahren die aktuellen Richtlinien der Association of periOperative Registered Nurses.



WARNUNG!

Halten Sie sich an die Standardverfahren für blutübertragene Pathogene der Occupational Safety and Health Administration. Verwenden Sie die zur Reinigung von Zubehör die empfohlene Schutzkleidung, Handschuhe, Masken und Augenschutz.

VORSICHT!

Befolgen Sie strikt die Anweisungen des Herstellers hinsichtlich Reinigungsflüssigkeiten. Verwenden Sie KEINE phenolhaltigen Reinigungsmittel.

1. Entfernen Sie größere Verunreinigungen mit Einwegmaterialien vom Zubehör. Befolgen Sie angemessene Verfahren zur Entsorgung biogefährlicher Abfälle
2. Tragen Sie reichlich Reinigungsmittel auf das Zubehör auf und wischen Sie es mit einem sauberen, fusselfreien Tuch ab, bis alle Feuchtigkeit und Reinigungsmittel-Rückstände vom Zubehör entfernt sind
3. Lassen Sie das Zubehör trocknen.

BENUTZERHINWEIS


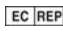



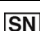





Jeder schwerwiegende Vorfall im Zusammenhang mit dem Gerät ist dem Hersteller und der zuständigen Behörde des Mitgliedstaats zu melden, in dem der Benutzer und / oder der Patient ansässig ist.

UDI Basis-UDI-DI: 081005737F0003KK

eIFU Sprachversionen

Um die Gebrauchsanweisung herunterzuladen und auszudrucken, gehen Sie auf <http://www.schuremed.com/schuremed-eifu>.

Symbolglossar

Symbol	Titel	Symbolbeschreibung
	Hersteller	Gibt den Hersteller des Medizinprodukts an.
	Autorisierter Beauftragter in der Europäischen Gemeinschaft	Gibt den autorisierten Beauftragten in der Europäischen Gemeinschaft an.
	Verfallsdatum	Gibt das Datum an, nach dem das Medizinprodukt nicht mehr verwendet werden darf.
	Chargencode	Gibt den Chargencode des Herstellers an, damit die Charge oder das Los identifiziert werden kann.
	Katalog- oder Artikelnummer	Gibt die Katalog- oder Artikelnummer des Herstellers an, damit das Medizinprodukt identifiziert werden kann.
	Seriennummer	Gibt die Seriennummer des Herstellers an, damit ein bestimmtes Medizinprodukt identifiziert werden kann.
	Vorsicht	Zeigt an, dass bei der Bedienung des Geräts oder der Steuerung in der Nähe des Symbols Vorsicht geboten ist, oder dass die aktuelle Situation die Aufmerksamkeit des Bedieners oder das Eingreifen des Bedieners erfordert, um unerwünschte Folgen zu vermeiden.
	Medizinisches Gerät	Zeigt an, dass es sich bei dem Artikel um ein Medizinprodukt handelt.
	Unique Device Identifier	Zeigt an, dass ein Barcode Informationen zur einmaligen Produkterkennung enthält.
	CE-Kennzeichnung	Europäische Konformität.
	Zum einmaligen Gebrauch durch einen Patienten	Zeigt an, dass es sich bei dem Artikel um ein Medizinprodukt zum einmaligen Gebrauch durch einen Patienten handelt.



Hersteller

SchureMed (081001460)

452 Randolph Street, Abington, MA 02351 USA

Gebührenfrei (888) 724-8763 | **Tel** (781) 982-7000 | **Fax** (781) 982-7001 | orders@schuremed.com



Autorisierter Beauftragter

Emergo Europe, Prinsessegracht 20, 2514 AP The Hague, Niederlande